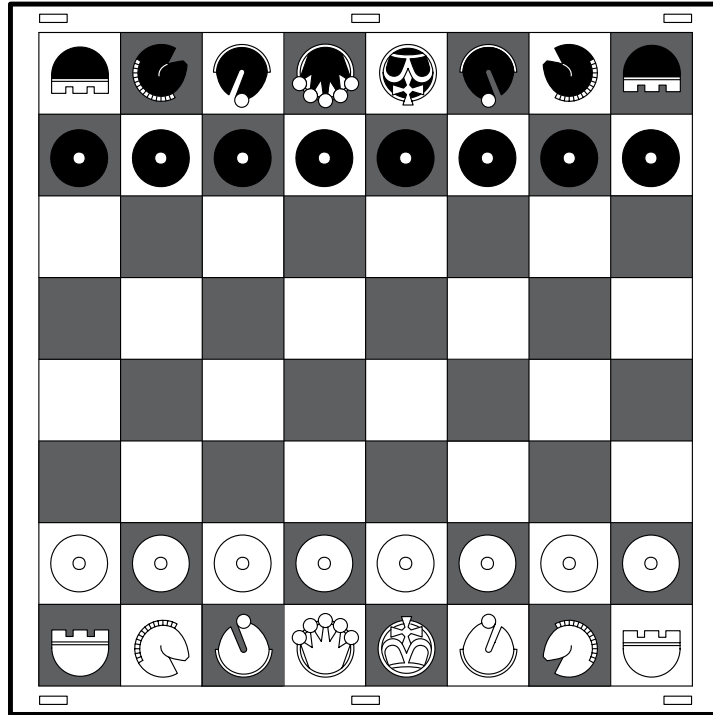
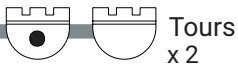


Règles des échecs

2 joueurs

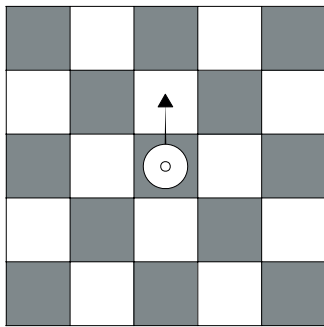


Le but du jeu est de capturer le roi du joueur adverse.

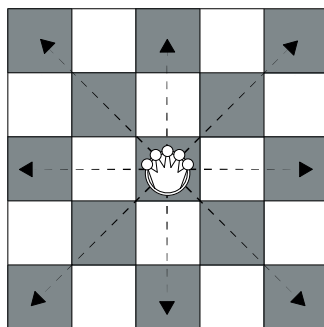
Pour capturer une pièce adverse, il faut tomber sur sa case.

Chacune des pièces se déplace différemment.

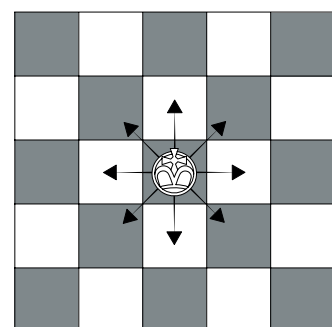
Attention, le pion, qui se déplace en ligne droite, capture en diagonale.



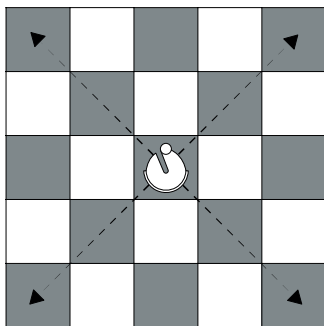
Pion



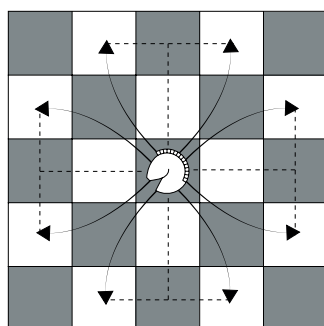
Reine



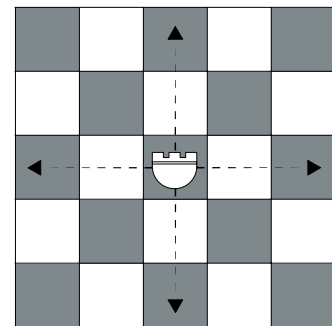
Roi



Fou



Cavalier



Tour

Lorsque le roi est en position d'être capturé par le joueur adverse, on dit qu'il est «en échec». Il faut impérativement s'en échapper !

Lorsqu'il peut être pris et qu'il ne peut pas s'échapper, on dit : «échec et mate»
La partie est gagnée !