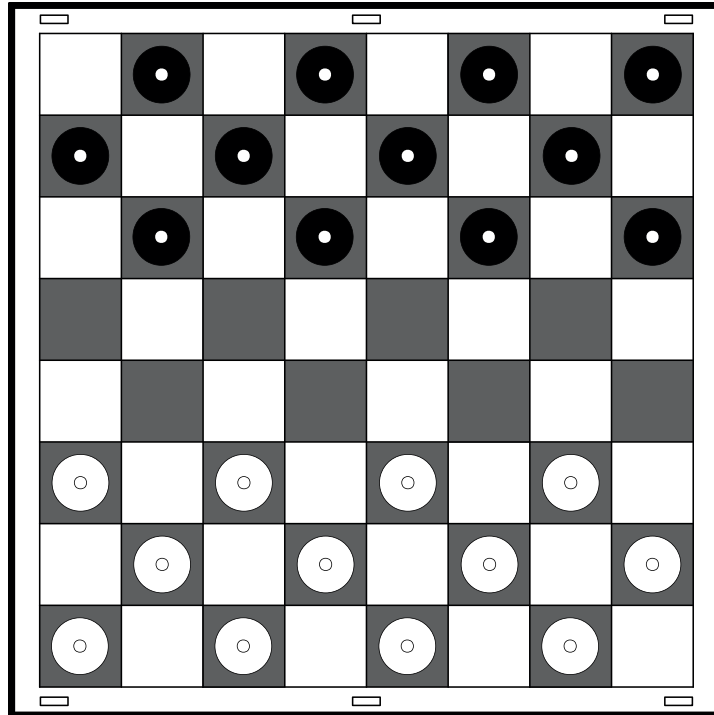
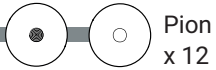
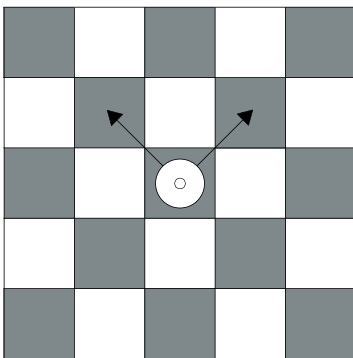


Règles des dames

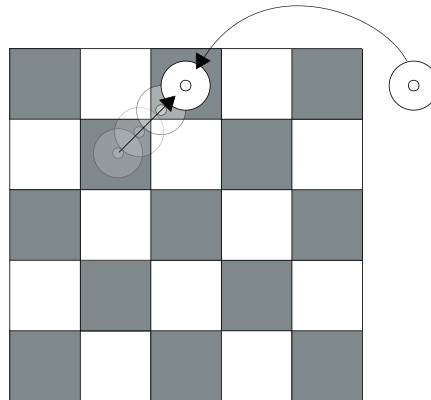
2 joueurs



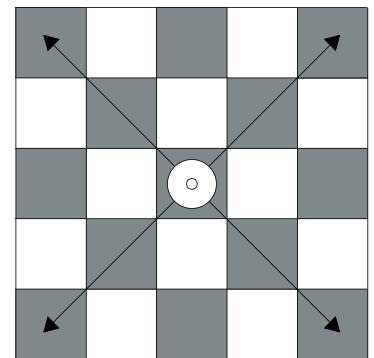
Le but du jeu est de capturer tous les pions de l'adversaire.



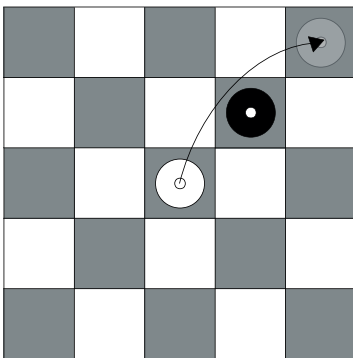
Un pion se déplace vers l'avant, en diagonale, sur une case libre de la rangée suivante.



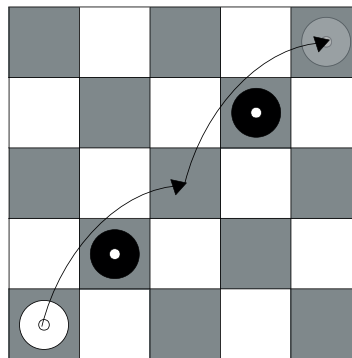
Arrivé à la dernière rangée, le pion devient dame. Il faut y superposer un de ses pions déjà pris par l'adversaire pour la différencier.



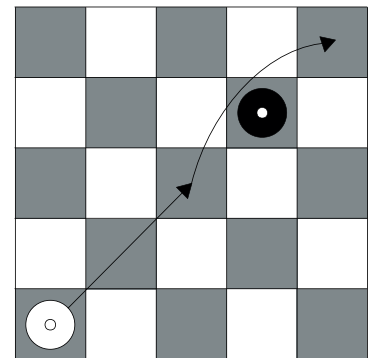
Une dame se déplace en arrière ou en avant sur les cases libres de la diagonale qu'elle occupe.



Pour capturer un pion adverse il faut passer au-dessus d'un pion adverse. Il se rend alors sur la case vide suivante et enlève le pion adverse.



Une raffle est une capture de plusieurs pions à la suite. Le pion prend également vers l'arrière et autant de pions voulu tant qu'il sont séparés par une seule case vide.



La dame peut effectuer une prise à distance. Elle s'arrête sur la case libre de son choix située après la pièce prise. Elle peut réaliser une raffle à dista